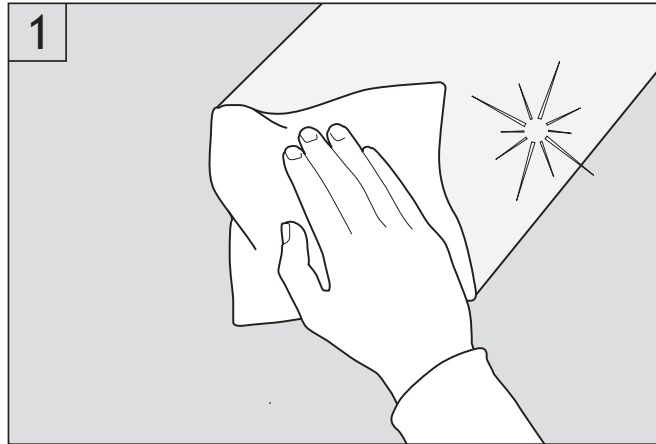
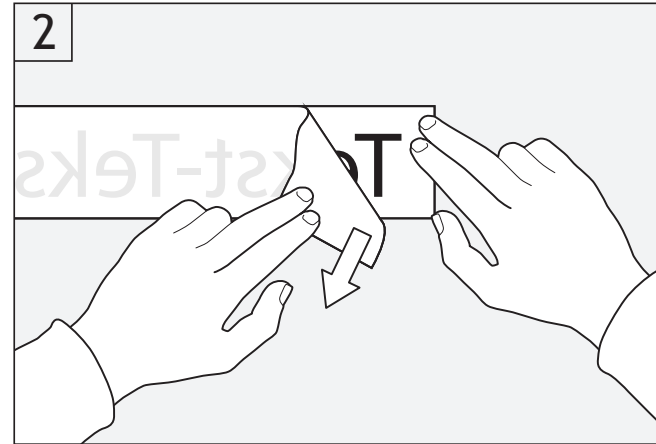


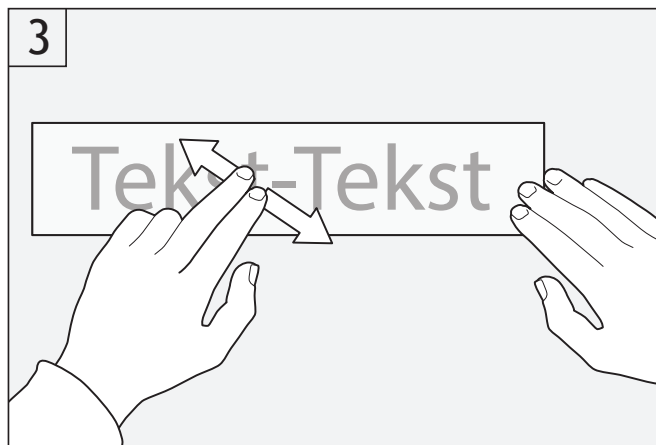
#Zwerfie Opvanghuis



1
Het is heel belangrijk dat de ondergrond schoon en absoluut droog is.
De ondergrond moet glad en niet-poreus zijn.



2
Verwijder het achtervel (het niet transparante papier) behoedzaam: langzaam, zo plat mogelijk en een beetje schuin werkt het best.
Als de letters en het logo mee gaan, het vel even terugplakken, aanwrijven en eventueel onder een andere hoek verder verwijderen.



3
Plak de letters met het licht transparante voorvel samen op de prullenbak.
Let op: herstel is niet mogelijk, dus in één keer goed plakken. Het geheel daarna goed aanwrijven.
Wrijf hierbij extra met een vinger en een doekje over de letters, zo blijven deze beter zitten bij stap 4.



4
Verwijder nu het voorvel op dezelfde wijze als eerder het achtervel.
Wrijf achteraf nogmaals de letters aan met het gladde, niet klevende achtervel.
En voila, 1 zwerfie opvanghuis. Gefeliciteerd! :)